

# Multijato Classe "C"



## Características do Produto

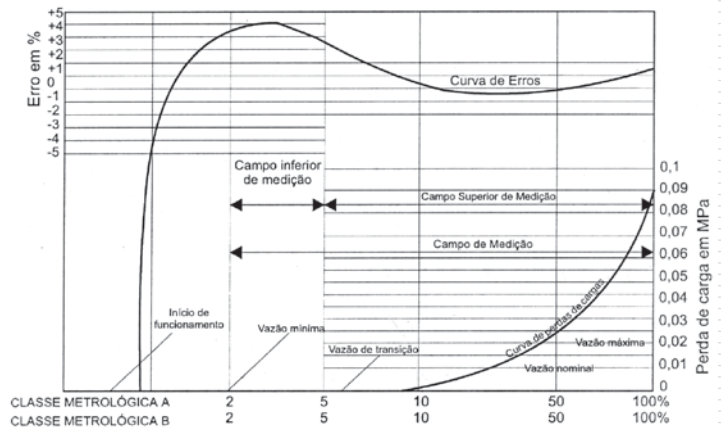
- **Relojoaria:**
  - Leitura direta através de cilindros ciclométricos.
  - Dispositivo indicador de menor velocidade, utilizado para aferição eletrônica e detecção de vazamento.
  - Cúpula de alta resistência a intempéries e impacto.
  - Relojoaria úmida com roletes imersos em meio próprios.
- **Câmara Hidráulica:**
  - Conjunto formado pelo kit e carcaça do hidrômetro, garantido pela rigidez dos materiais e pela extrema capacidade dos processos de usinagem e plástico em relação às suas tolerâncias dimensionais.
  - Excelente resistência à pressão de rede, superando os valores requeridos por normas. Adequado também às condições críticas de pressão em aplicações de campo.
  - Mancal com safira para alta sensibilidade em vazão mínima e início de funcionamento.
- **Sistema de Regulagem:**
  - Sistema de regulagem externa otimizando os processos de calibração e recuperação.



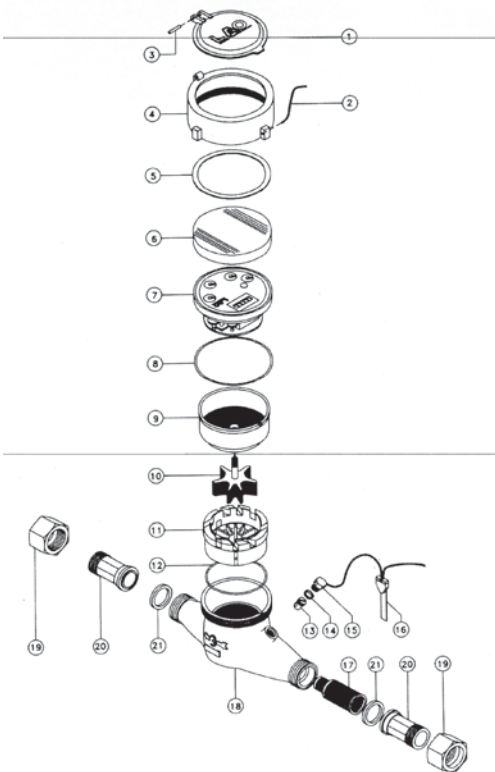
Quadro de Capacidades

Modelo	Água fria			
		M9011C	M9111C	M9121C
Diâmetro Nominal (DN)	in	1/2"	3/4"	3/4"
	mm	15	20	20
Classe Metroológica		C		
Vazão Máxima - Q máx.	m³/h	3.00	3.00	5.00
Vazão Nominal - Qn	m³/h	1.50	1.50	2.50
Vazão de Transição - Qt.	m³/h	0.225	0.0225	0.0375
Vazão Mínima - Qmín.	m³/h	0.015	0.015	0.025
Máxima perda de carga a Q máx.	Mpa	0.10		
Erro Máximo Relativo	campo superior	+/-2%		
	campo inferior	+/-5%		
Leitura no Mostrador	Máx. m³	99999		
	Mín. m³	0.0001		
Pressão de serviço	MPa	1.00		
Temp. máx. de água	°C	40°C		

Curva de Erros e Perda de Carga



Peças de Reposição - Desenho Explodido



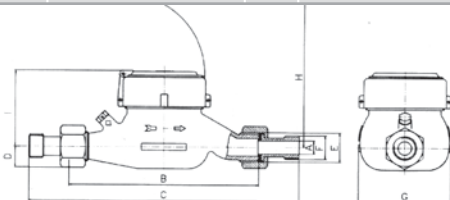
Peças de Reposição - Listagem e Códigos

Ítem	Descrição	Q max.		
		3 m³/h	M9111C	5 m³/h
1	Tampa Protetora	13707	1307	1307
2	Fio de Lacre	INMETRO	INMETRO	INMETRO
3	Pino de Articulação	13708	13708	13708
4	Porca Superior	13706	13706	13706
5	Anel Deslizante	13018	13018	13018
6	Visor de Vidro	13691	13691	13691
7	Relojoaria Montada	1355	1355	1359
8	O'ring da Relojoaria	13751	13751	13751
9	Plaqueta/ Contra-copo	13746	13746	13746
10	Turbina	1300.01.06	1300.01.06	1300.01.08
11	Copo Montado	1300.01.05	1300.01.05	1300.01.07
12	Regulador	10101	10101	10101
13	Vedação do Tampão do Regulador	10102	10102	10102
14	Tampão do Regulador	10103	10103	10103
15	Lacre	INMETRO	INMETRO	INMETRO
16	Filtro	13531	13533	13533
17	Carcaça	10780	10781	10782
18	Porca de União	100382	100472	100472
19	Tabete	10037	10046	10046
20	Guarnição do Tabete	10036	10031	10031
21	O'ring do copo	10026	10026	10026
1a21*	<b>KIT do Hidrômetro</b>	KM9010C	KM9020C	KM9020C

\*Exceto 2, 13, 15, 16, 17, 18, 19, 20 e 21

Dimensões e Pesos

Ítem	Modelo	M9011C	M9111C	M9121C
Diâmetro Nominal	mm	15	20	20
	in	1/2	3/4	3/4
A	Diâmetro dos Tubetes	mm	13	19
B	Comprimento sem conexões	mm	165	190
C	Comprimento com conexões	mm	245	288
D	Altura menor	mm	22	
E	Rosca do Hidrômetro*	in	G3/4B	G1B
F	Rosca dos Tubetes**	in	R1/2	R3/4
G	Largura do Hidrômetro	mm	85	
H	Altura com tampa aberta	mm	154	
I	Altura superior	mm	80	
Peso	Corpo e conexões metálicas	Kg	1.29	1.46
	Corpo sem conexões	Kg	1.09	
Unidades por Caixa		unid.	10	
Volume por Caixa	C/ conexões	dm³	11.45	
	S/ conexões	dm³	9.42	



Reservamo-nos o direito de modificar os produtos, dados e especificações contidos nesse catálogo sem prévio aviso.



ACEPIL Comercial e Importadora Ltda.